



BOOK 2024

FLUOW



HELLO <3



Planifier



Créer



Réaliser

En quelques mots

Fluow c'est votre partenaire en communication.

Stratégie, conseil, création graphique, communication opérationnelle, motion design, développement web, photographie, réalisation 3D, illustration, sound design...

Fluow c'est une communauté d'experts qui ciblent vos besoins et vous proposent les meilleures solutions pour votre communication.

Fluow a mis au point une méthodologie pour répondre au mieux à vos demandes.

Une maîtrise de l'ensemble des étapes de création permettant de faciliter les échanges et améliorer les process.

A vos côtés, allons à l'essentiel pour optimiser les temps de réalisation.



La communauté Fluow

Les talents de votre communication

PROJECT MANAGER

GRAPHIC DESIGNER

MOTION DESIGNER

WEB DEVELOPER

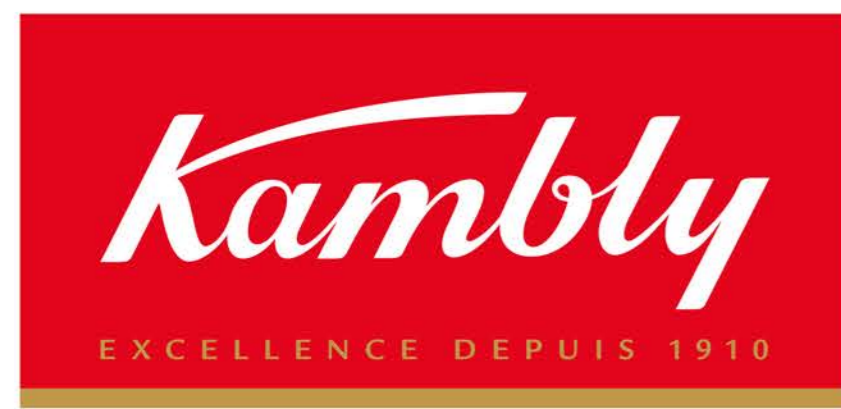
PHOTOGRAPHE

Fondée par Marie et Nico, la communauté Fluow est composée de profils variés capables de répondre à tous vos besoins en communication.

Des experts dans leurs domaines habitués à travailler en collaboration et à échanger les uns avec les autres.

Une communauté intergénérationnelle et européenne qui constitue également l'une des richesses de Fluow.

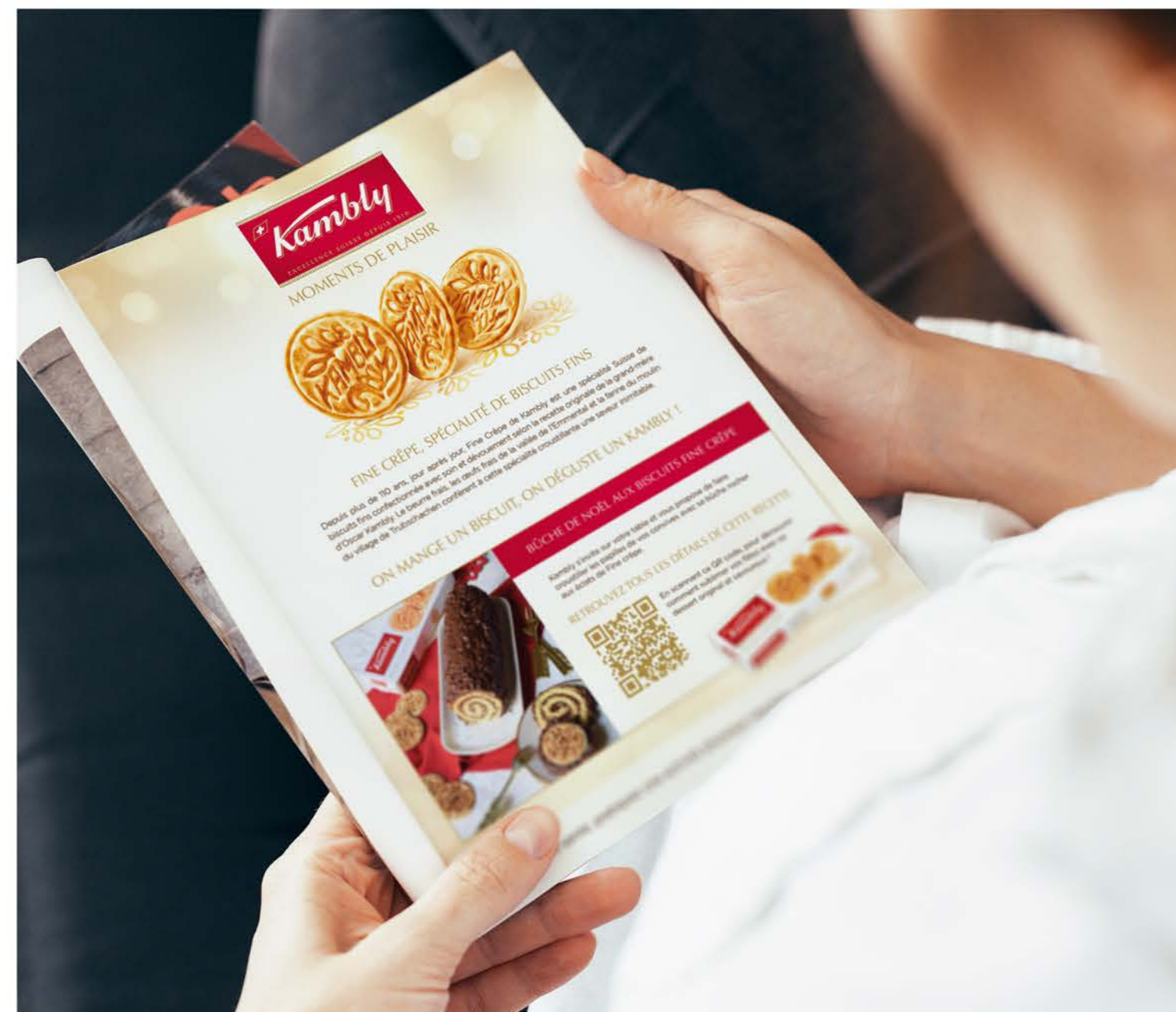




Marketing opérationnel Kambly

Cette année encore, Kambly a fait appel à Fluow pour l'accompagner dans la conception et le design graphique de sa communication opérationnelle.

En tant que conseil, Fluow a apporté une cohérence et de la modernité à l'ensemble des supports print et digitaux.



*Théâtralisations / Displays /
Insertion presse /
Bannières digitales /
Mises en situation 3D /
Implantations merchandising.*



Création



Réalisation



Modélisation

FLUOW

TONNEAU JOYEUX

Identité graphique Tonneau Joyeux

Tonneau Joyeux a fait appel à Fluow pour moderniser son image et accroître sa visibilité. Fluow s'est chargé de la refonte complète de la marque en réalisant la nouvelle gamme et la nouvelle identité graphique de la brasserie. Positionnement, conception, création, illustration, Fluow a accompagné Tonneau Joyeux dans toutes les étapes de leur évolution.

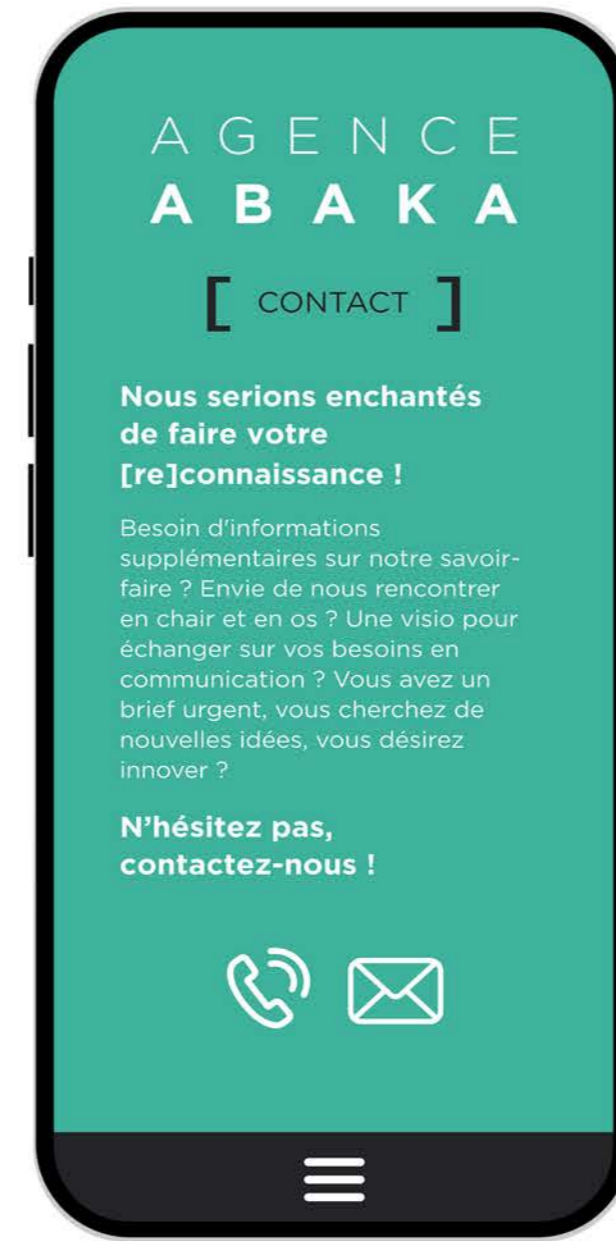


Logotype / Charte graphique / Packagings / Coffrets /
Supports de communication interne / Supports de visibilité

AGENCE ABAKA

Site Agence Abaka

Après un changement fort d'identité graphique, Abaka a confié à Fluow le développement de son site internet. Un site vitrine diffusé au travers des newsletters trimestrielles confiées également à Fluow.



Développement site internet / UX - UI /
Optimisation / Newsletters

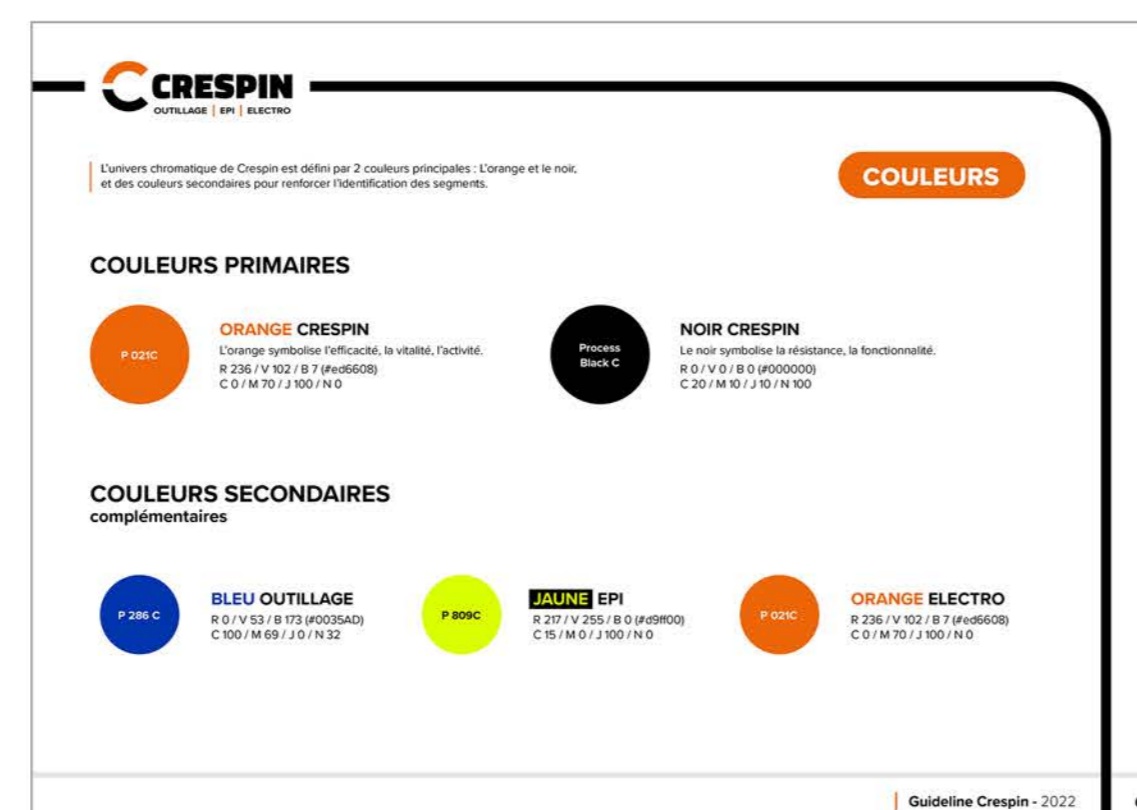
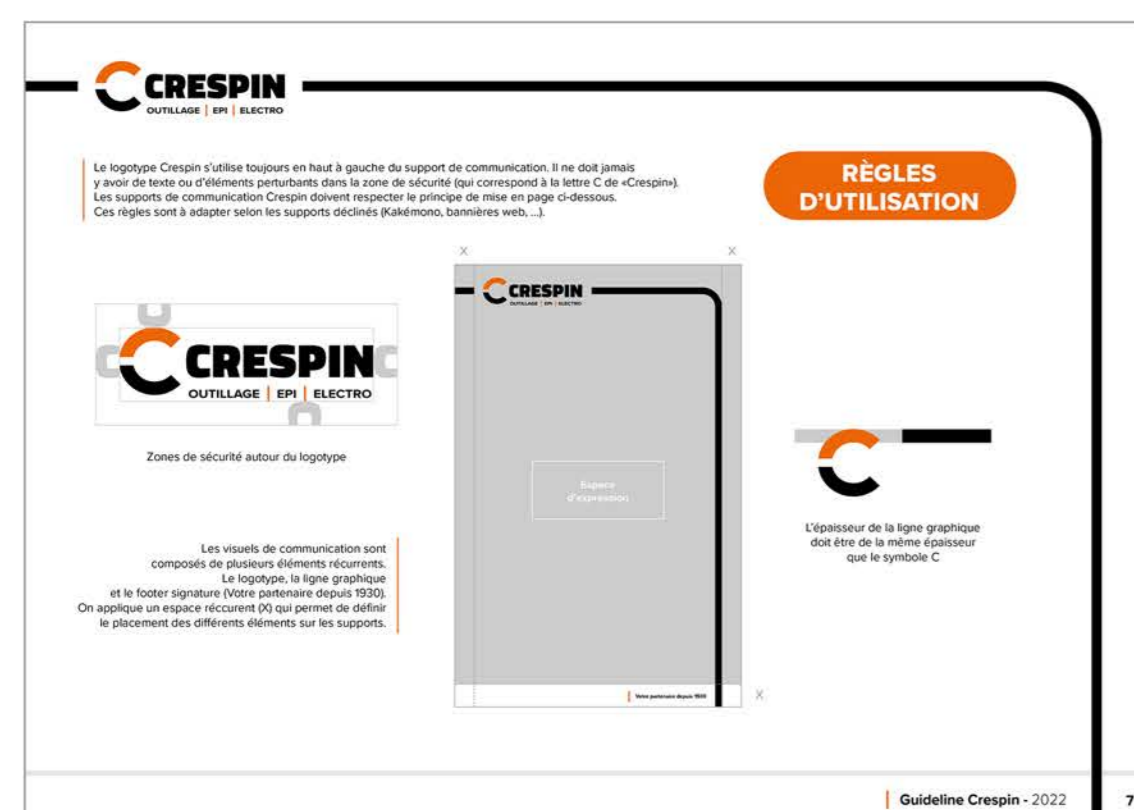


FLUOW

Identité graphique Crespin

Crespin nous a contacté pour l'accompagner dans la modernisation de son image. Fluow s'est chargé du redesign du logotype et de la refonte de la charte graphique. Aujourd'hui en charge des supports de communication, le partenariat Fluow / Crespin continue sur la durée.

Logotype / Charte graphique / Brand book / Magazine promotionnel trimestriel / Bannières digitales





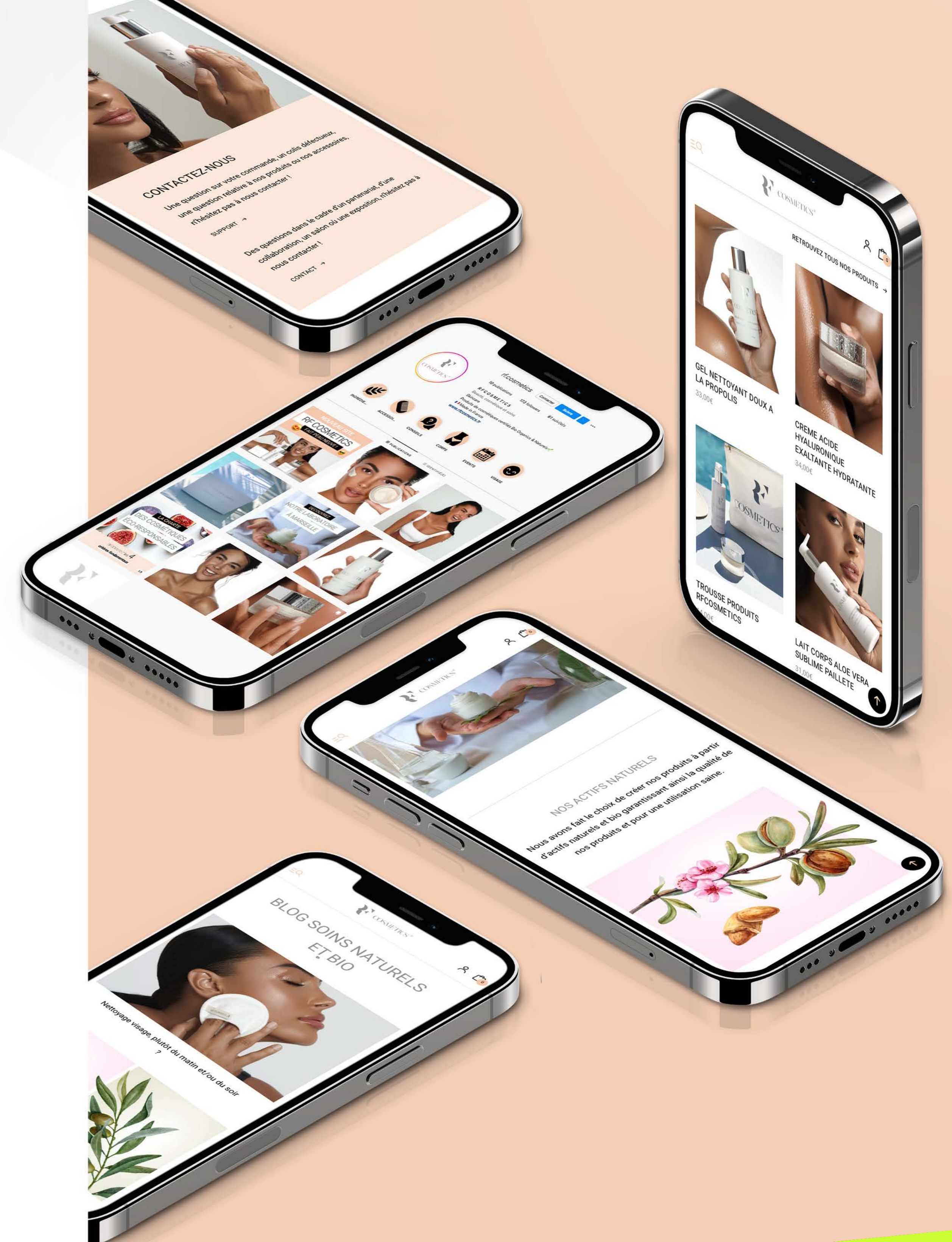
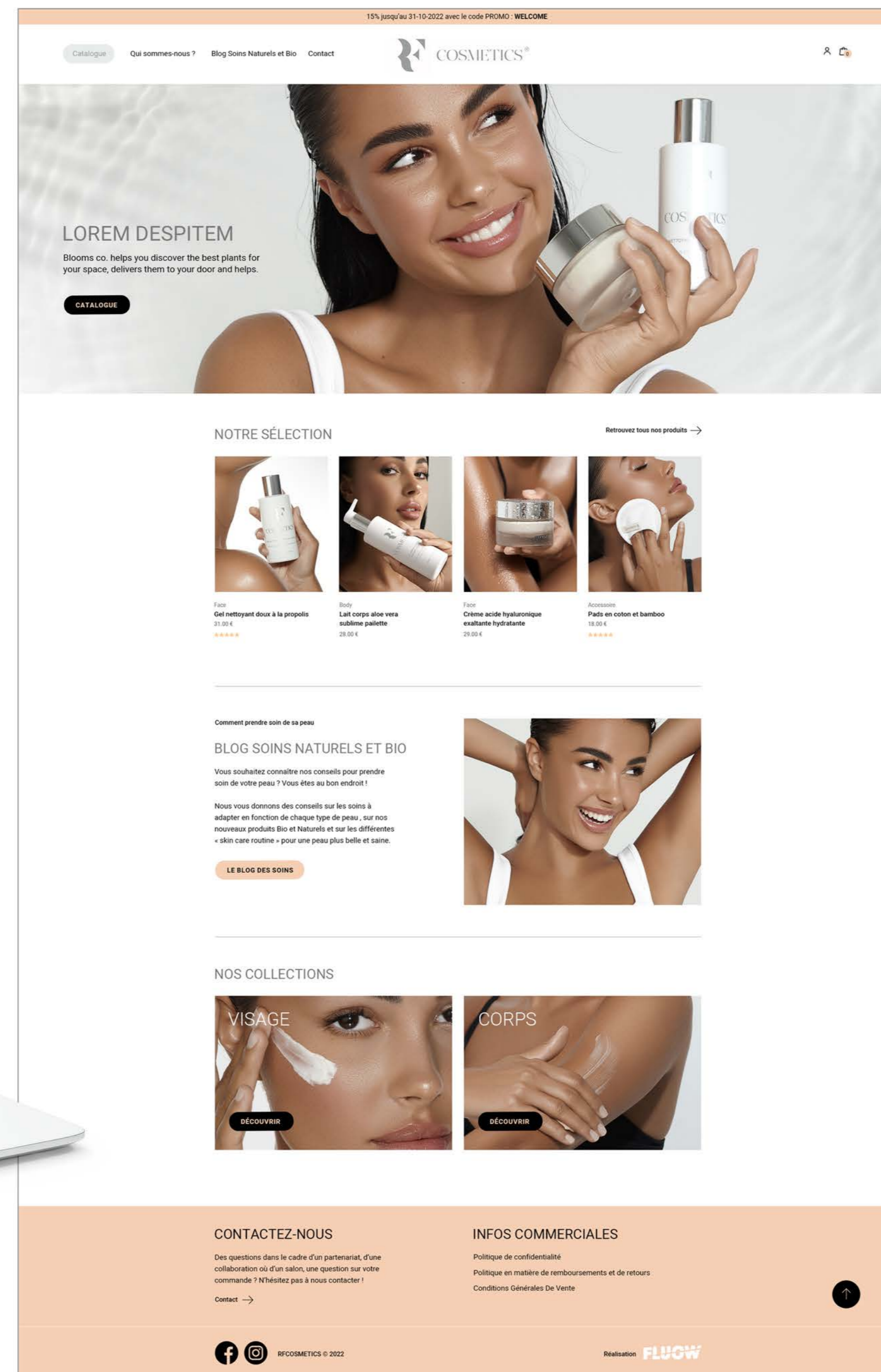
Stratégie digitale RF Cosmetics

Conscient de la nécessité de définir son identité de marque, RF Cosmetics a fait appel à Fluow pour créer sa communication digitale.

Web design, développement de l'eShop, stratégie RS et refonte de l'Instagram, Fluow a pu partager son expertise avec RF Cosmetics.



Création graphique / Développement eShop /
Recommandation RS / Calendrier éditorial /
Création posts RS



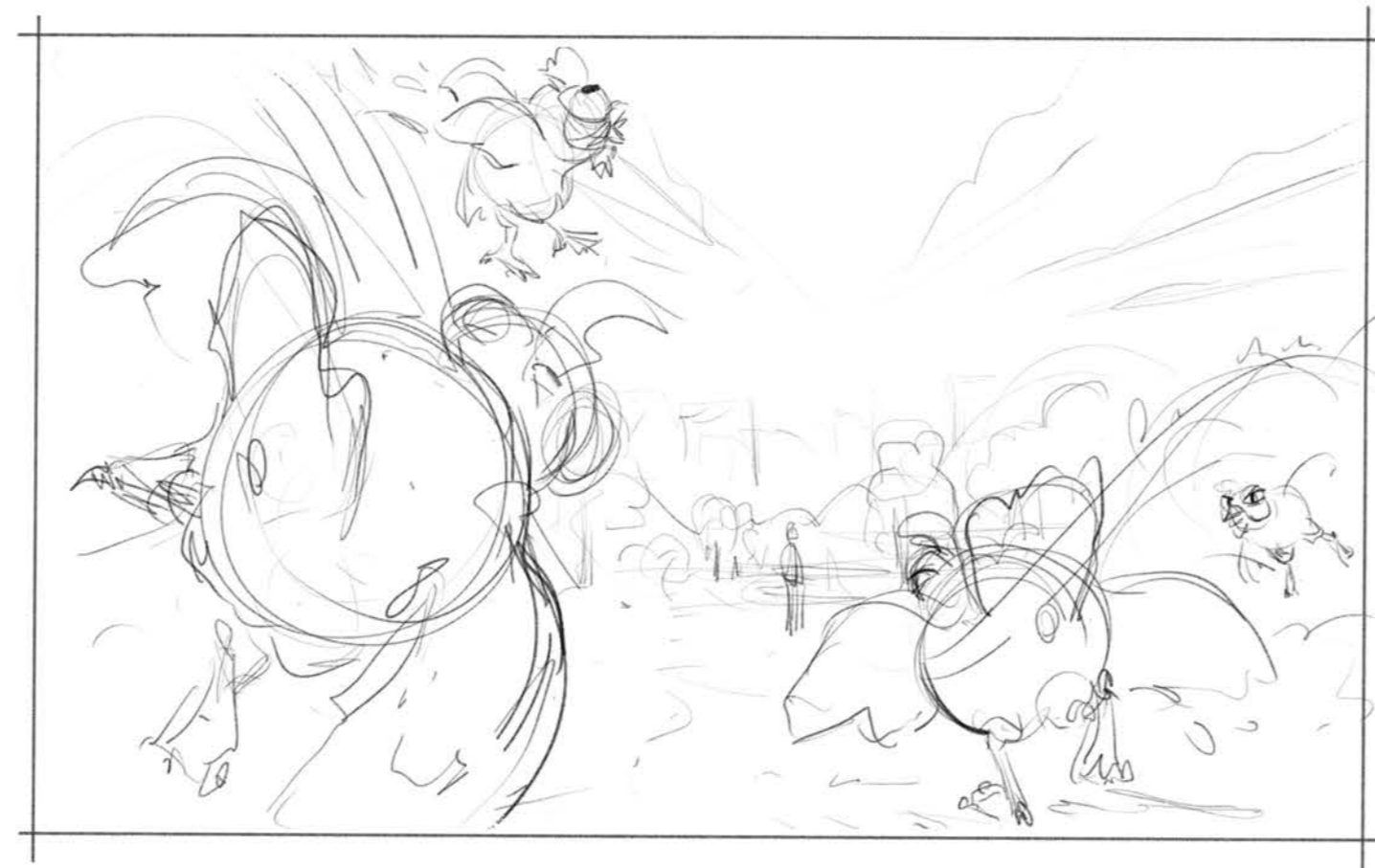
FLUOW

WARCRAFT RUMBLE

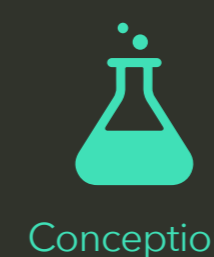
Storyboard Warcraft Rumble

Collaboration : Heaven Media

Haven Media a briefé Fluow pour illustrer le storyboard du trailer Warcraft Rumble. En s'inspirant de l'univers Warcraft, Fluow a créé des illustrations dynamiques pour mettre en scène le storyboard.



Illustrations / Colorisation / Recherche et génération IA / Mise en page



Conception



Création



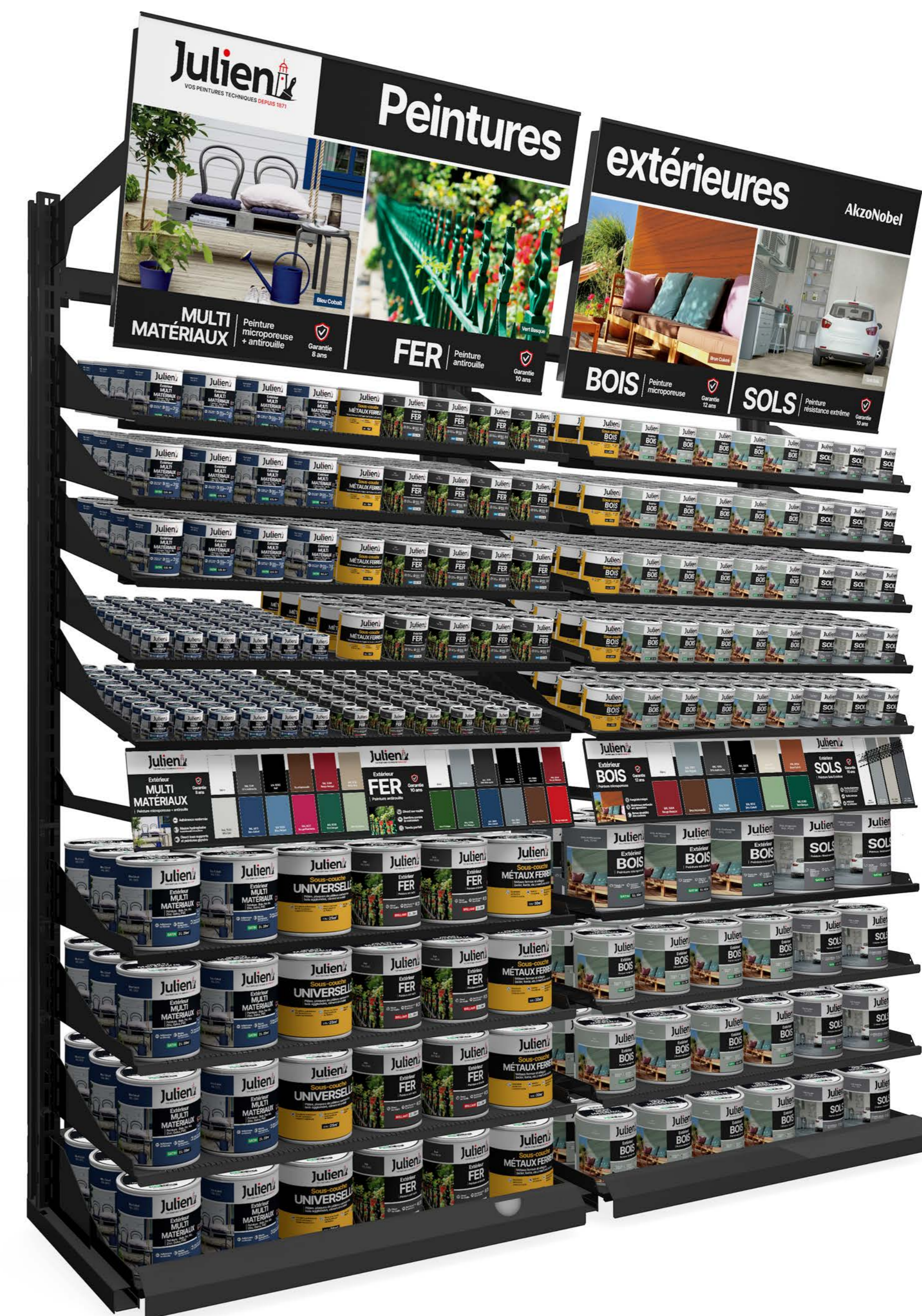
Réalisation

FLUOW

Identité graphique Julien

Collaboration : Agence Abaka

Fluow a accompagné Julien dans la refonte globale de sa marque. Une recommandation d'abord stratégique pour redéfinir le positionnement et le territoire de marque. Suivi du redesign de l'identité Julien et de l'ensemble de ses packagings.



Julien
VOS PEINTURES TECHNIQUES DEPUIS 1871
Vous guide!

Les 4 avantages d'appliquer une sous-couche avant mise en peinture :

Un gain de temps et d'effort !

- 1 Renforcer l'adhérence de la peinture de finition
- 2 Réduire la consommation de peinture de finition en L/m²
- 3 Garantir un rendu impeccable de la peinture de finition sans irrégularités
- 4 Solidifier le film de peinture pour une meilleure durabilité

AkzoNobel

Julien
VOS PEINTURES TECHNIQUES DEPUIS 1871

Sous-couche BOIS
Intérieur et extérieur

Tous types de bois

Résistance renforcée aux agressions

Excellente opacité

Phase aqueuse

0,5L : 4,5m²

La Sous-couche BOIS EXTÉRIEUR ET INTÉRIEUR est la solution idéale pour préparer vos bois et boiseries avant mise en peinture décorative. Grâce à sa formule innovante en phase aqueuse, vos bois sont protégés doublement contre l'humidité, les intempéries et les UV. Par ailleurs, elle bloque la porosité et uniformise les parties dures et tendres du bois pour une belle finition. Sa formule microporeuse permet à vos supports de respirer pour laisser l'humidité s'évaporer. La tenue des peintures de finition est renforcée.

Pour bien préparer vos supports
La surface doit être en bon état (non fissurée), propre et sèche. La présence d'humidité peut nuire à l'adhérence de la sous-couche. Bien raser et poncer légèrement. Débossailler puis dégraisser à l'acétone ou à l'alcool à brûler (éviter surtout dans le même sens, sans tourner pour couvrir les fissures). Les années - d'années les peintures non adhérentes en grattant, ponçant ou décapant bien rincer les résidus. Si nécessaire, reboucher les fissures, pas poncer et décapantes. Bien sécher, poncer à l'acétone ou à l'alcool à brûler.

Un produit prêt à l'emploi pour une application parfaite
Bien mélanger avant l'application. Appliquer en une ou deux couches, espacer de 24h de préférence. Au ponçage pour une meilleure pénétration dans les pores du bois. Après séchage, poncer légèrement avec l'application d'une peinture de finition microporeuse. Conserver à l'abri du gel et des fortes chaleurs. Appliquer la peinture à une température entre 5°C - 25°C.

Julien vous accompagne
Demandez techniquement un conseil ?
0 806 807 001
info@akzonobel.com
Retrouvez toute la gamme Julien sur www.peinturesjulien.fr

Informations utiles

Aspect
Blanc-MAT

Application
en intérieur et extérieur

Nettoyage
à l'eau

30min sec au toucher
2h avant peinture

Recouvrable par
toutes peintures de finition

Matériel nécessaire
pinceau ou rouleau

Émissions dans l'air intérieur
A+
A
M
I
C

AKZO NOBEL DECORATIVE
PAINTS FRANCE
Une société du groupe AkzoNobel

Charte graphique / Développement et exécution packagings (154 déclinaisons) / ILV / Mises en situation 3D / Préresse



Création



Réalisation



Modélisation

FLUOW



Illustrations site Link Ingenierie

Collaboration : Vay Studio

Suite à la refonte de son site internet, Link Ingenierie a confié à Fluow la création des visuels pour illustrer sa nouvelle identité.

Chaque visuel représente les actions, le travail et les collaborateurs de Link Ingenierie dans un univers futuriste.



Composition / Montage / Création d'éléments graphiques / Gestion chromatique



Conception



Création



Réalisation

FLUOW

MERCI <3

Contactez-nous

Besoin d'une expertise pour votre projet de communication ?
N'hésitez pas à nous contacter par mail ou par téléphone !

 marie@fluow.eu

 06 98 99 43 49

 nico@fluow.eu

 06 11 56 11 86

FLUOW

ENTREPRISES

Besoin de communiquer ?

Fluow vous propose toutes les solutions pour répondre à vos problématiques en communication.

TONNEAU
JOYEUX

RATP

CRESPIN

COSMETICS

Kambly

WARCRAFT
RUMBLE

Julien

LINK
Ingenierie

Jacques
VABRE

ARNAUD
Paris

AGENCES

Besoin de soutien ?

Fluow s'allie à vos équipes pour vous épauler sur toutes les étapes de vos projets en communication.

AGENCE
ABAKA

DEBIL

Heaven.

CLEVERIZE

WCP/

